

# RK 方案固件烧录操作手册

## 1. Rockusb 驱动安装

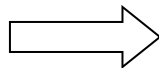
解压 DriverAssitant\_v4.5.zip 压缩包，双击 DriverInstall.exe 文件然后点击驱动安装即可，如下图：



图 1

图 2

图 3



## 2. 工厂工具固件加载

解压下载好的产品固件和烧录工具 FactoryTool-v1.45e 压缩包，双击 FactoryTool.exe 文件弹出一个操作界面，点击固件加载之前下载解压后的 update.img 文件，然后点击启动即可，如下图：

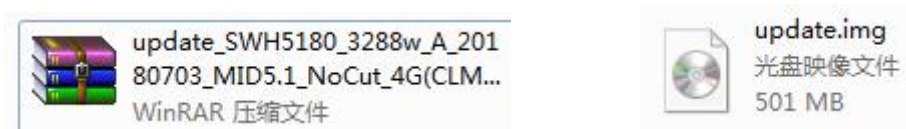


图 1

图 2

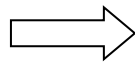


图 3



图 4

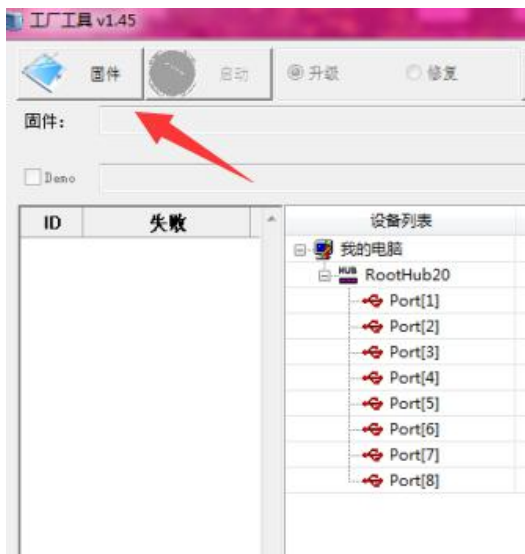


图 5

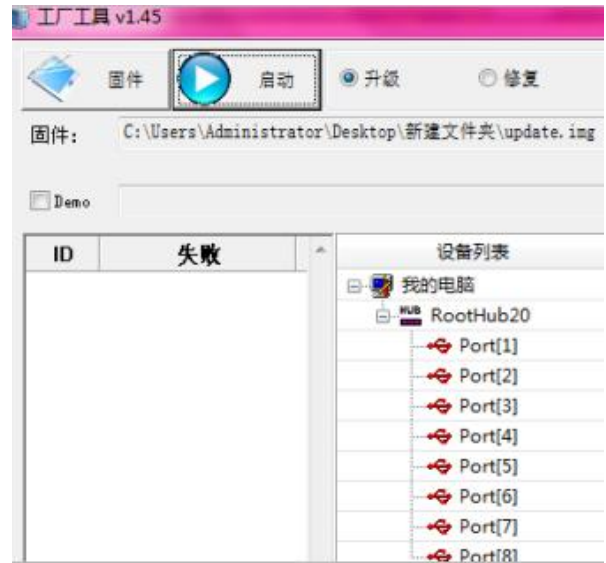


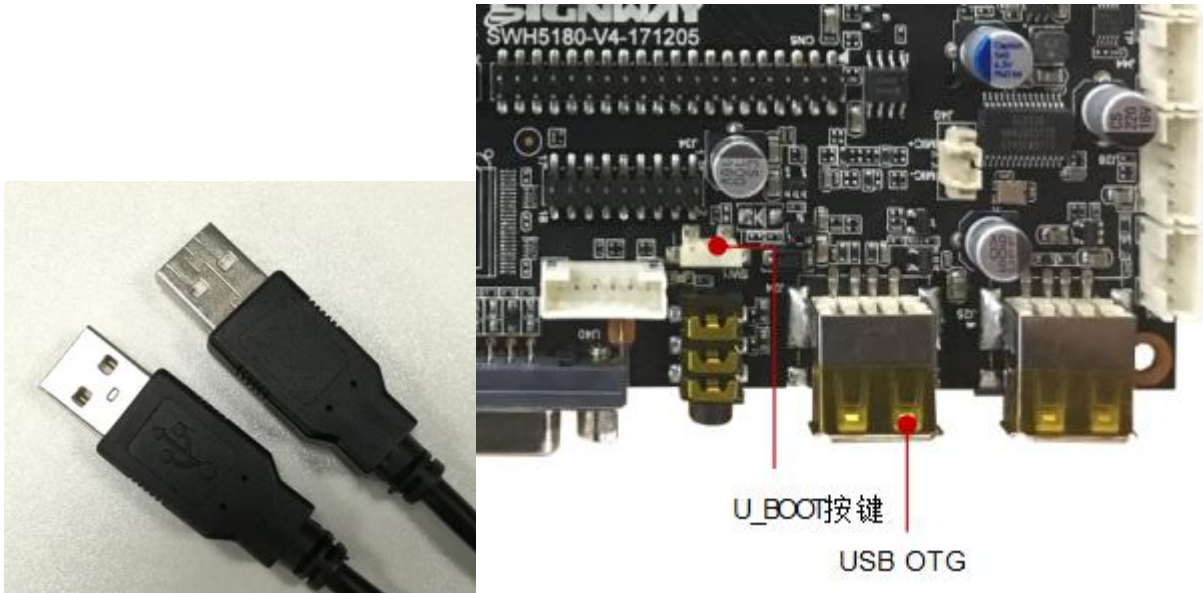
图 6



图 7

### 3. 主板接线与烧录

- 准备一根双公头 USB 数据线，一端接主板 USB OTG 接口，一端接电脑 USB，如下图（以 SWH5180 为例，具体位置根据各主板规格书来定）：



双公头 USB 数据线

USB OTG 接口

- 长按 U\_BOOT 按键，然后给主板上电直到工厂工具的设备类型出现 Loader，升级信息开始正在下载即可松开 U\_BOOT 按键等待烧录成功，如下图：

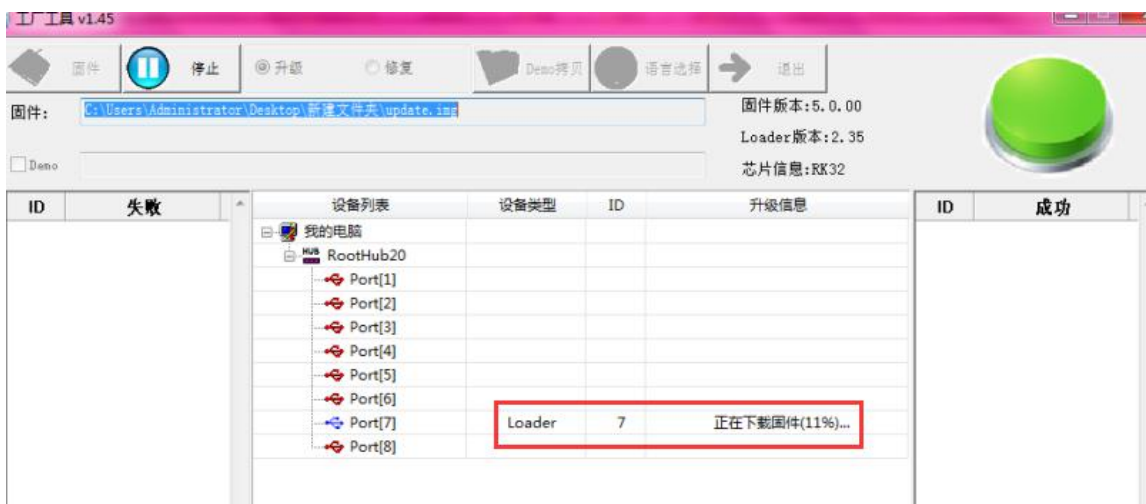
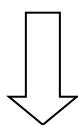


图 1

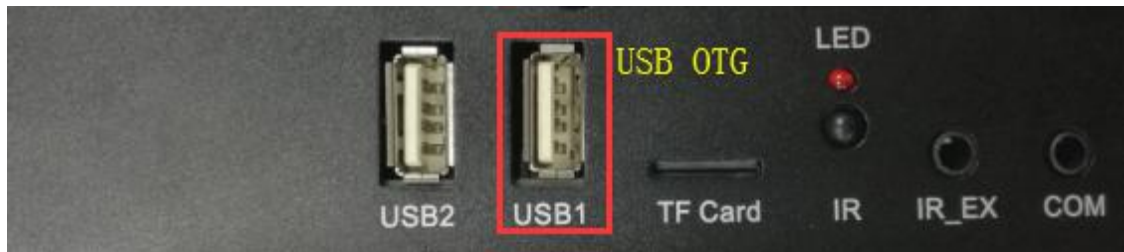


ID	成功
7	1:3

图 2

#### 4. 播放器接线

- EP28 播放器 USB OTG 为整机上的 USB1 丝印，U\_BOOT 按键为外壳上 RECOVER 丝印，详细操作方法参照步骤 1、2、3，丝印图如下：



- EP40 播放器 USB OTG 为整机上的 OTG 丝印，U\_BOOT 按键为外壳上 AUDIO (孔洞内有按键) 丝印，详细操作方法参照步骤 1、2、3，丝印图如下：



- EP60 播放器 USB OTG 为整机上的 TYPE-C 丝印（烧录线需要使用 TYPE-C 数据线），U\_BOOT 按键为外壳上 LINE OUT（孔洞内有按键）丝印，详细操作方法参照步骤 1、2、3，丝印图如下：

